

Мистовик  
17.3.

БГ-7

№ \_\_\_\_\_  
на № \_\_\_\_\_ от \_\_\_\_\_  
692656, Приморский край, Михайловский район,  
п. Новошахтинский, ул. Юбилейная, 21, тел.: (42345) 2-51-00

Разговор:

Руса: "Мафреел лысий"

Кира: "Руса лысий"

Лёша: "Руса и Мафреел лысье. И Кира тоже!"

Из разговора видно если накапливается злоба у кого, то он врет.

Лёша не злился на Русю и Мафреел, но злился на Кирю. Если Лёша в лысий - то Руся и Мафреел - лысье, а Кира волосатая (т.к. Лёша на неё зле) Мафреел

Руся не злился на Мафреел, зломит Руся лысий и это правда. Кира ответила злобно, но она волосатая, значит Руся лысий.  $\Rightarrow$  Лёша лысий.

Ответ: Руся лысий, Кира волосатая, Мафреел лысий, Лёша лысий.

17.4.

Соленая вода - 40 кг.

Пресная вода - ? кг.

% соли - 0,5% было 3,5%

Решение:



$$1) 40 : 3,5 = \frac{400}{35} = 11 \frac{15}{35} = 11 \frac{3}{7} \text{ (кг) - надо пресной воды,}$$

$$\begin{array}{r} 400 \overline{) 35} \\ \underline{- 35} \phantom{0} \\ 50 \\ \underline{- 35} \\ 150 \end{array}$$

чтобы уменьшить соль на 0,1%

$$2) 3,5 - 0,5 = 3\% \text{ - надо убрать соли}$$

$$3) 3 : 0,1 = 30 \text{ (раз) - повышается с } 1\% \text{ в } 3\%$$

$$4) 11 \frac{3}{7} \cdot 30 = \frac{80}{7} \cdot \frac{30}{1} = \frac{2400}{7} = 342 \frac{6}{7} \text{ (кг) - надо добавить}$$

$$\begin{array}{r} 2400 \overline{) 7} \\ \underline{- 21} \phantom{00} \\ 30 \\ \underline{- 28} \\ 20 \\ \underline{- 14} \\ 6 \end{array}$$

пресной воды

Ответ:  $342 \frac{6}{7}$  кг



√4.1.

№ \_\_\_\_\_  
от \_\_\_\_\_  
692650, Приморский край, Михайловский район,  
п. Новошахтинский, ул. Юбилейная, 21, тел. (8252) 41-2111

$$\overline{AB_1} + \overline{AB} = 474.$$

$$\overline{AB_1} - 0$$

$$\overline{AB} - 0$$

$$1) \begin{array}{r} + AB_1 \\ \underline{AB} \\ 4734 \end{array}$$

$$1 + B = 4$$

$$B = 4 - 1$$

$$B = 3$$

$$2) \begin{array}{r} + A31 \\ \underline{A3} \\ 474 \end{array}$$

$$3 + A = 4$$

$$A = 4 - 3$$

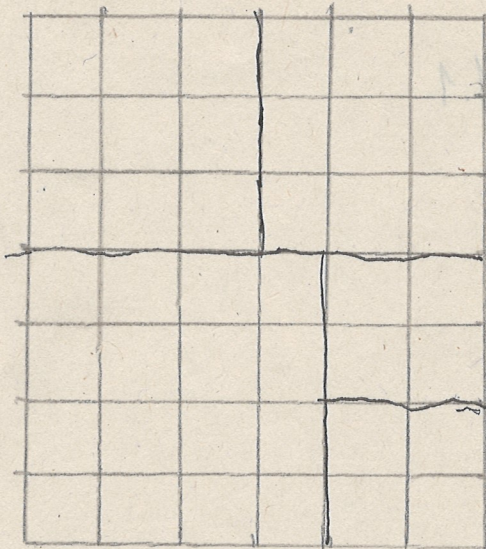
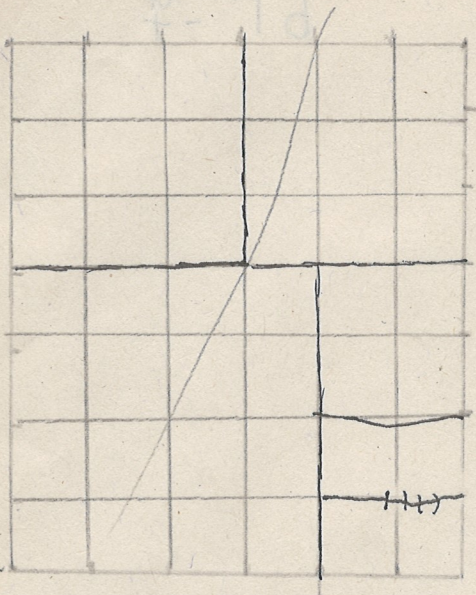
$$A = 1$$

$$\begin{array}{r} + 431 \\ \underline{43} \\ 474 \end{array}$$

Ответ: 431; 43

√4.2.





Разрезы отмерены чёрной ручкой.  
 $\sqrt{4.3.5}$ .

Ка доска ~~2024x2024~~ ~~можно~~ ~~2024~~ ~~x~~ ~~2024~~ можно закрасить  
 1024144 клетки (1012 x 1012)

# Чтобы 2 клетки не соприкасались, нужно, чтобы  
 между клетками по горизонтали, вертикали, диагонали  
 был промежуток в 1 клетку. Значит в четном количестве  
 столбцов (а клеток) и рядов (с клеток) будет  $\frac{1}{2}$  а рядов  
 и  $\frac{1}{2}$  столбцов  $\Rightarrow$  будет  $\frac{1}{2}$  а  $\cdot$   $\frac{1}{2}$  в клеток

$$\frac{1}{2} \cdot 2024 \cdot \frac{1}{2} \cdot 2024 = 1012 \cdot 1012 = 1024144 \text{ клеток}$$

$$\begin{array}{r} 1012 \\ \times 1012 \\ \hline 2024 \\ +1012 \\ \hline 1012 \\ \hline 1024144 \end{array}$$

Ответ: ~~102444~~ 1024144 клеток.