

БЛАНК ЗАДАНИЙ
муниципального этапа ВсОШ по биологии
Регион Приморский край 2025-2026 уч. год
8 класс

Уважаемый участник олимпиады!

Вам предстоит выполнить теоретические (письменные) и тестовые задания.

Время выполнения заданий теоретического тура 2 (два) астрономических часа (120 минут).

Выполнение тестовых заданий целесообразно организовать следующим образом:

- не спеша, внимательно прочитайте тестовое задание и уясните суть вопроса;
- внимательно прочитайте все предложенные варианты ответа и проанализируйте каждый из них, учитывая формулировку задания;
- определите, какой из предложенных вариантов ответа наиболее верный и полный; если требуется выбрать все правильные ответы, их может быть более одного, – в этом случае выявите все верные варианты ответа, соответствующие поставленным в задании условиям;
- запишите букву (или буквы), соответствующую выбранному Вами ответу, на черновике или бланке задания;
- продолжайте таким же образом работу до завершения выполнения тестовых заданий;
- после выполнения всех предложенных заданий еще раз проверьте правильность ваших ответов;
- не позднее чем за 10 минут до окончания времени работы начните переносить верные ответы в бланк ответов;
- если потребуется корректировка выбранного Вами варианта ответа, то неправильный вариант ответа зачеркните крестиком и рядом напишите новый.

Предупреждаем Вас, что:

- при оценке тестовых заданий, где необходимо определить один верный ответ, 0 баллов выставляется за неверный ответ, а также если участник отметил несколько ответов (в том числе верный) или все ответы;
- при оценке тестовых заданий, где необходимо определить все правильные ответы, 0 баллов выставляется, если участником отмечены неверные ответы, большее количество ответов, чем предусмотрено в задании (в том числе правильные ответы), или все ответы.

Задание теоретического тура считается выполненным, если Вы вовремя сдаете его членам жюри.

Максимальная оценка – 45 баллов.

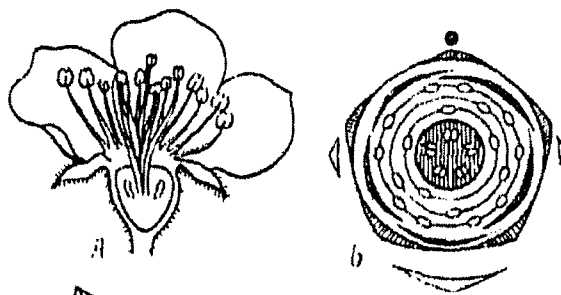
Часть I. Вам предлагаются тестовые задания, требующие выбора только одного ответа из четырех возможных. Максимальное количество баллов, которое можно набрать, - 18 (по 1 баллу за каждое тестовое задание). Индекс ответа, который вы считаете наиболее полным и правильным, укажите в матрице ответов.

1. Укажите тип ткани, клетки которой обладают следующими характеристиками: клетки мелкие, клеточные стенки тонкие, ядро крупное, цитоплазма густая:

- а) покровная;
- ☒ б) образовательная;
- в) древесина;
- г) луб.

2. На рисунке изображены цветок и диаграмма цветка растения семейства Розоцветные. Укажите его формулу:

- а) $*C_5 L_5 T_{\infty} \underline{P}_1$;
- б) $* O_{K5} T_{\infty} \underline{P}_1$;
- ☒ в) $* C_{(5)} L_5 T_{\infty} \underline{P}_1$;
- г) $* C_5 L_5 T_5 \underline{P}_1. \infty$.



3. О принадлежности человека к классу млекопитающих свидетельствует:

- а) теплокровность;
- б) наличие позвоночного столба;
- ☒ в) конечности хватательного типа;
- г) наличие ушной раковины.

4. Кольчатые черви, живущие в трубках на больших глубинах, питаются:

- а) диффузно, растворёнными органическими веществами в воде;
- б) с помощью симбиотических серобактерий;
- ☒ в) диффузно и с помощью симбиотических серобактерий;
- г) хватают жертв щупальцами и переваривают.

5. Актиния, находящаяся в расправленном виде способна к различным движениям (изгибаться, наклоняться, совершать движение щупальцами), благодаря:

- а) хорошо выраженному слою между эпидермой и внутренним слоями тела;
- ☒ б) мощно развитым мышечным волокнам в стенке тела;
- в) наличию продольных мускульных валиков на септах;
- г) гидроскелету в гастральной полости.

6. Слуховых косточек в среднем ухе у птиц:

- а) одна;
- ☒ б) две;
- в) три;
- г) четыре.

7. Веретеница - это:

- а) ядовитая змея;
- ☒ б) безногая ящерица;
- в) неядовитая змея;
- г) игуана.

8. У головохордовых сердце:

- а) двухкамерное;
- ☒ б) трехкамерное с неполной перегородкой в желудочке;
- в) трехкамерное;
- г) отсутствует.

9. В позвоночнике лягушки отделов:

- ☒ а) четыре;
- б) три;
- в) два;
- г) пять.

10. У ящерицы в процессе дыхания принимают участие:

- а) легкие;
- ☒ б) кожа;
- в) внутренние жабры;
- г) легкие и жабры.

11. Иксодовые клещи в течение жизни:

- а) имеют только одного хозяина;
- ☒ б) меняют от одного до трёх хозяев;
- в) меняют до пяти хозяев;
- г) не меняют хозяев, так как не являются паразитами.

12. Глаза у медуз:

- а) только простые;
- б) от простых до сложных;
- ☒ в) отсутствуют;
- г) представлены пигментным пятном.

13. Малый круг кровообращения млекопитающих начинается в:

- а) левом предсердии;
- б) правом предсердии;
- ☒ в) левом желудочке;
- г) правом желудочке.

14. Хобот слона - это:

- а) нос;
- б) нижняя губа, сращенная с носом;
- ☒ в) верхняя губа, сращенная с носом;
- г) сросшиеся верхняя и нижняя губы.

15. Газообмен у птиц происходит в:

- ☒ а) воздушных мешках;
- б) коже;
- в) легких;
- г) легких и воздушных мешках.

16. Органы боковой линии имеют:

- ☒ а) только рыбы;
- б) рыбы и некоторые земноводные;
- в) рыбы, земноводные и водные пресмыкающиеся;
- г) все водные позвоночные.

17. У взрослой асцидии присутствует следующий признак хордовых:

- ☒ а) замкнутая кровеносная система;
- ☒ б) нервная трубка;
- в) жаберная глотка;
- г) хорда.

18. При анализе в микроскопе на срезе ткани видно, что клетки очень плотно прилегают друг к другу, имеют прямоугольную форму, неоднородную цитоплазму, ядра у клеток расположены в нижней (базальной) части, в верхней (апикальной) части клеток расположены микроворсинки. Исходя из приведенного описания, вероятнее всего, на препарате:

- а) мышечная ткань;
- б) нервная ткань;
- ☒ в) эпителиальная ткань;
- г) плотная соединительная ткань.

Часть II. Вам предлагаются тестовые задания с множественными вариантами ответа (от 0 до 5), некоторые задания требуют предварительного множественного выбора. Максимальное количество баллов, которое можно набрать – 15 (по 2,5 балла за каждое тестовое задание). Индексы верных ответов/Да и неверных ответов/Нет укажите в матрице знаком «X».

1. Укажите субстрат, на котором можно встретить гриб трутовик:

- ☒ а) живые деревья;
- ☒ б) мертвые деревья;
- в) травянистые растения;
- г) каменные постройки;
- д) обработанная человеком древесина.

2. К мохообразным НЕ относятся:

- а) мох сфагнум;
- б) олений мох;
- ☒ в) ирландский мох;
- ☒ г) мох кукушкин лен;
- ☒ д) маршанция изменчивая.

3. Среди перечисленных видов укажите те, которые опыляются ветром:

- ☒ а) ива;
- ☒ б) липа;
- ☒ в) осина;
- г) сосна;
- д) яблоня.

4. Кораллы могут образовывать:

- ☒ а) барьерный риф;
- б) береговой шельф;
- ☒ в) береговой риф;
- ☒ г) рифовые платформы;
- д) карстовые пещеры.

5. У моллюсков кровь очищается от отработанных продуктов обмена в:

- а) перикарде сердца;
- ☒ б) печени;
- ☒ в) метанефридиях;
- г) жабрах;
- д) экскреторной ткани, связанной с гемолимфой.

6. Муравьи находят дорогу в муравейник, используя:

- ☒ а) запаховые тропы, помеченные феромонами, которые выделяются железами их брюшка;
- б) зрение, ориентируясь по форме крон деревьев;
- ☒ в) расположение Солнца;
- г) поляризованный солнечный свет;
- д) других муравьёв.

Часть III. Вам предлагаются тестовые задания, требующие установления соответствия. Максимальное количество баллов, которое можно набрать – 12,0. Заполните матрицу ответов в соответствии с требованиями задания.

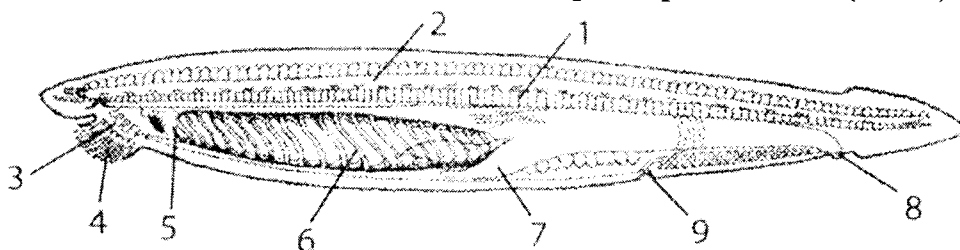
1. [6 баллов] Установите последовательность (1 – 6) систематических групп животных (А - Е), начиная с самого низкого ранга:

Систематическая группа:

- А. Птицы;
- Б. Странствующий альбатрос;
- В. Позвоночные;
- Г. Альбатросовые;
- Д. Буревестникообразные;
- Е. Хордовые.

Последовательность систематических групп	1	2	3	4	5	6
Систематическая группа	Б	Г	Д	А	В	Е

2. [6 баллов] Установите соответствие между органами, обозначенными на рисунке цифрами 1 и 2 (1 – 2), и их характеристиками (А – Е):



Орган на рисунке:

- 1. 1;
- 2. 2.

Характеристика органа:

- А. Имеет эктодермальное происхождение;
- Б. Принимает и анализирует информацию от органов чувств;
- В. Выполняет функцию внутреннего скелета;
- Г. Состоит из нейронов;
- Д. У большинства представителей типа заменяется костной тканью;
- Е. В эмбриогенезе формируется под нервной пластинкой.

Характеристика органа	А	Б	В	Г	Д	Е
Орган	1	2	1	2	1	1

Шифр

БГ-8

**Матрица ответов на задания муниципального этапа
всероссийской олимпиады школьников по биологии
Регион Приморский край 2025/26 уч. год. 8 класс**

Часть I. [18 баллов]

	1	2	3	4	5	6	7	8	9	10
1-10	б	в	в	в	б	б	б	б	а	б
11-20	б	в	в	в	а	а	а	в		

Часть II. [15 баллов]

№	1		2		3		4		5		6	
Да/нет	Д	Н	Д	Н	Д	Н	Д	Н	Д	Н	Д	Н
а		х		х	х		х			х	х	
б		х		х	х			х	х			х
в	х		х		х		х		х		х	
г	х		х			х	х			х		х
д	х		х			х		х		х		х

Часть III. [12,0 баллов]**Задание 1. [6 баллов]**

Последовательность систематических групп	1	2	3	4	5	6
Систематическая группа	Б	Г	Д	А	В	Е

Задание 2. [6 баллов]

Характеристика органа	А	Б	В	Г	Д	Е
Орган	1	2	1	2	1	1